



# Projektu konkursu

iniciatīva

**LAPAS**

**SAVIENO**

Pilsoniskās sabiedrības organizācijām

finansējums

ilgtspējīgām

pārmaiņām



Ārlietu ministrija

LAPAS



Latvijas Platforma  
attīstības sadarbībai



Līdzfinansē  
Eiropas Savienība



# LAPAS

## 44 biedri:

-lokālas un nacionālas organizācijas.  
-strādā veselības, izglītības, labas pārvaldības, kopienu attīstības, lauksaimniecības, privātā sektora, ģimenes, vides, jauniešu un citās tēmās.

**Darbības virzieni:** globālā izglītība, humānā palīdzība, attīstības sadarbība, IAM, sociālā noturība.

**Biedrs** Latvijas Pilsoniskajā aliansē, CONCORD, CIVICUS, SDG Watch Europe, Forus, Eurodad

**Vairāk informācijas:** [www.lapas.lv](http://www.lapas.lv)  
X, Facebook, Instagram, ziņu lapā



# Projekti 2024.-2027.

- Globālās izglītības izpratnes attīstība;
- Sadarbības tīkls profesionāļiem;
- Starptautiskās sadarbības veidošana;
- Kapacitātes stiprināšanas mācības;
- Digitālo rīku izstrāde;
- Projektu konkursi NVO;
- Komunikācija par globālo izglītību.



**DCYDE!**



# Projektu konkursa ietvars



# Projektu konkurss “LAPAS savieno”



Četri projektu uzsaukumi un atbalsta pasākumi NVO (biedrībām un nodibinājumiem) 7000 - 10 700 EUR apmērā, kopā atbalstīti vismaz 50 projekti. 5% līdzfinansējums (var tikt precizēts), netiešās izmaksas 7%.

Mērķis: jēgpilna iesaiste, uzņemoties kopīgu atbildību, lai veidotu iekļaujošāku, ilgtspējīgāku un līdztiesīgāku pasauli.

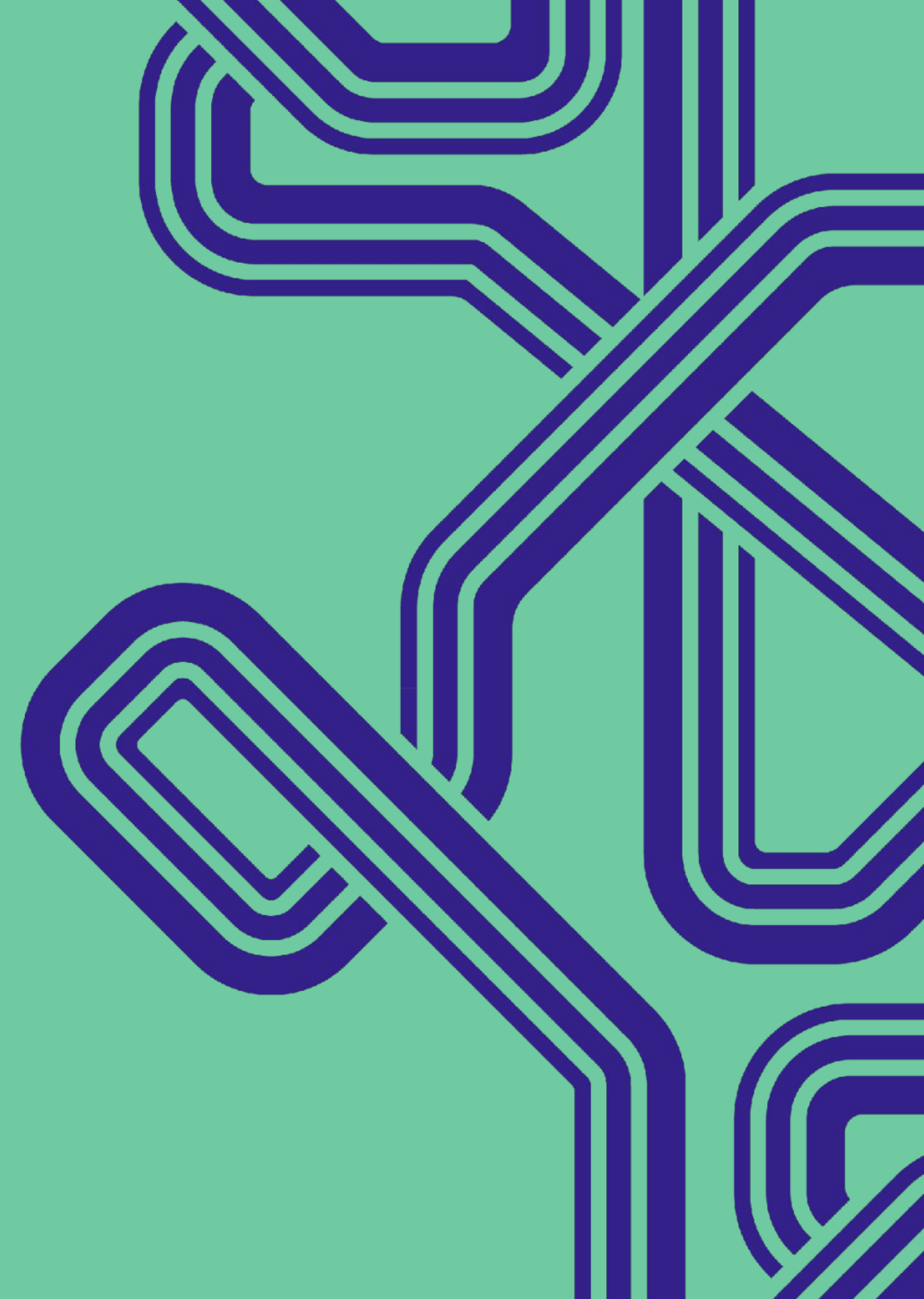
- Globālo izaicinājumu kritiska izpratne;
- Jauniešu un grūti sasniedzamu grupu iesaiste;
- Globālo Dienvidu pārstāvju iesaiste;
- Pierādāmas pozitīvas pārmaiņas.

Informācija par projektu konkursiem meklēt [www.lapas.lv](http://www.lapas.lv)



Līdzfinansē  
Eiropas Savienība

Atbilstības prasības

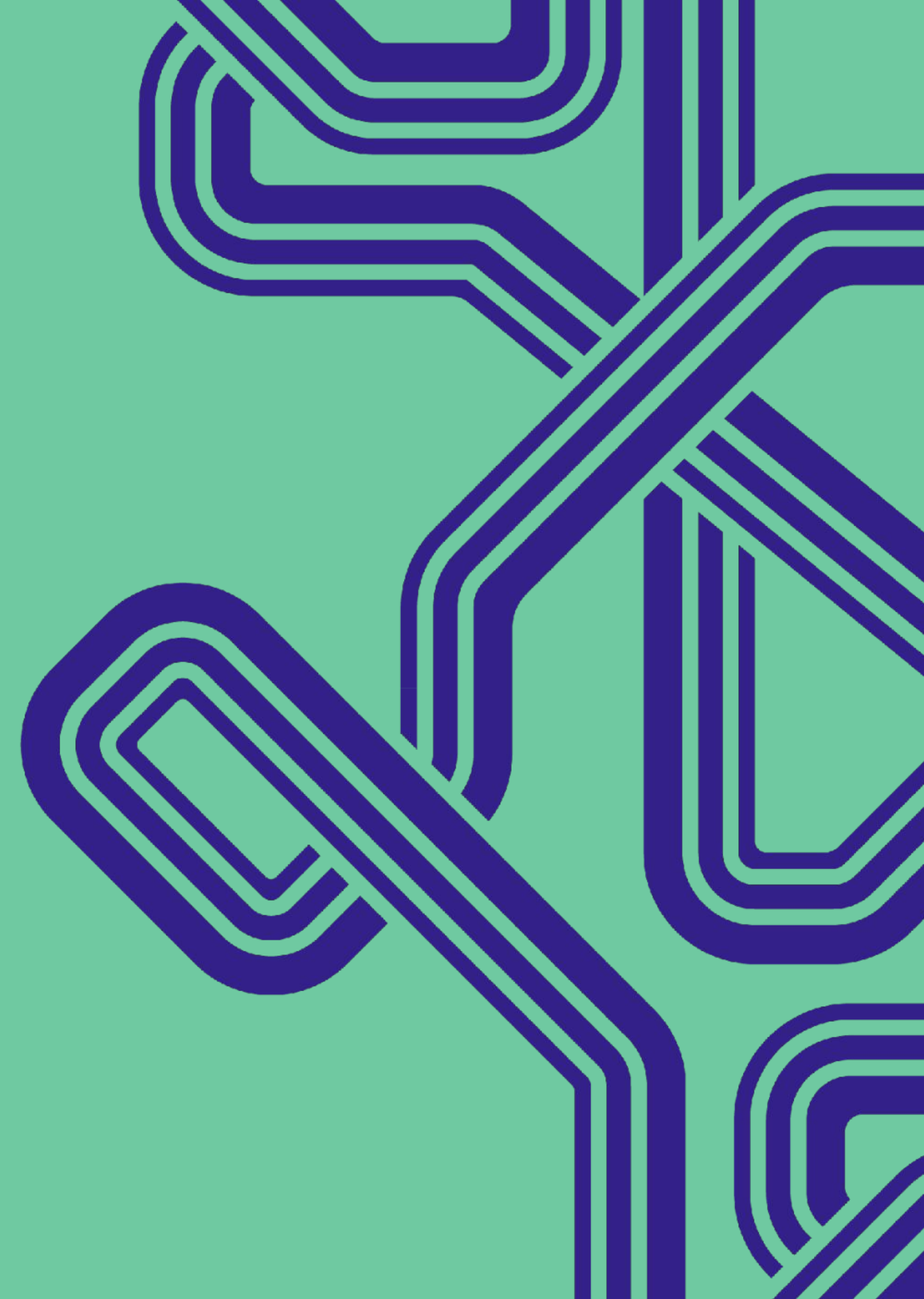


# Atbilstības kritēriji

- Juridiska persona (Latvijā reģistrēta biedrība vai nodibinājums).
- Darbības ilgums - vismaz 1 gads un jāspēj uzrādīt vismaz viena gada pārskats.
- Ir pēdējā budžeta gada apgrozījums (nepārsniedz 10 milj. EUR).
- Pietiekama finansiālā, administratīvā vai darbības kapacitāte, lai spētu īstenot šo projektu.
- Vismaz 20 biedriem/atbalstītājiem/brīvprātīgajiem, lai nodrošinātu saikni ar iedzīvotājiem.
- Nedrīkst būt iesniedzējs vai partneris vairāk nekā vienā pieteikumā uz LAPAS finansējumu;
- Jābūt pieejamībai kapacitātes stiprināšanas pasākumos;
- Nevar atbilst nevienam no izslēgšanas kritērijiem, kas noteikti 2022. gada 24. jūnija INTPA Prag 2.6.10.1.1. punktā

(Skatīt 3.3. punktu vadlīnijās)

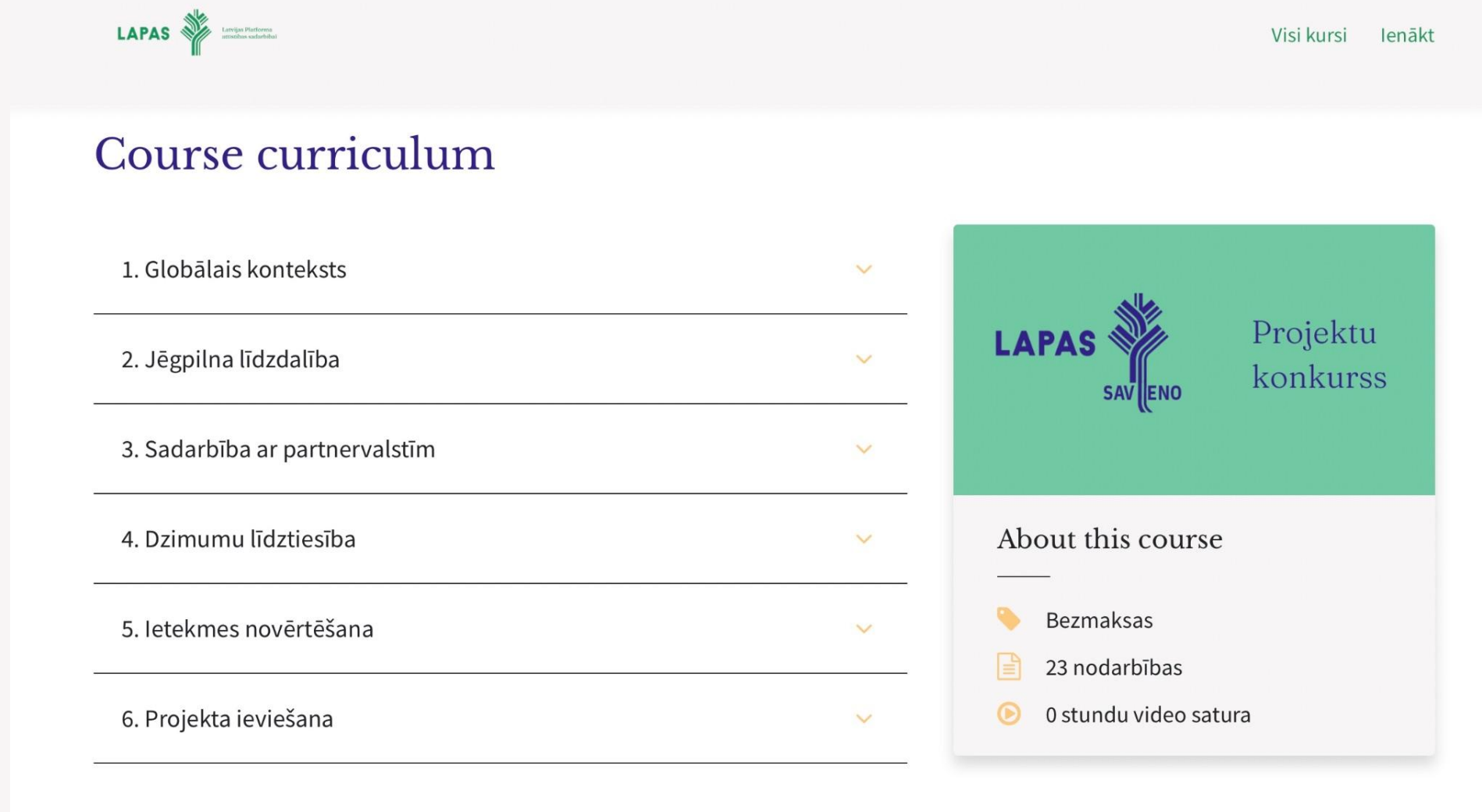
**1.Mērķis:** veidlapas  
1.punkts, 1.vērtēšanas  
kritērijs, 1.tēma  
mācību modulī





# Konkursa mērķa izpratne: skatīt mācību platformu

- Kritiska izpratne mērķa grupai;
- Jēgpilna līdzdalība (līdzdalības piramīda);
- Globālo izaicinājumu atspoguļojums.



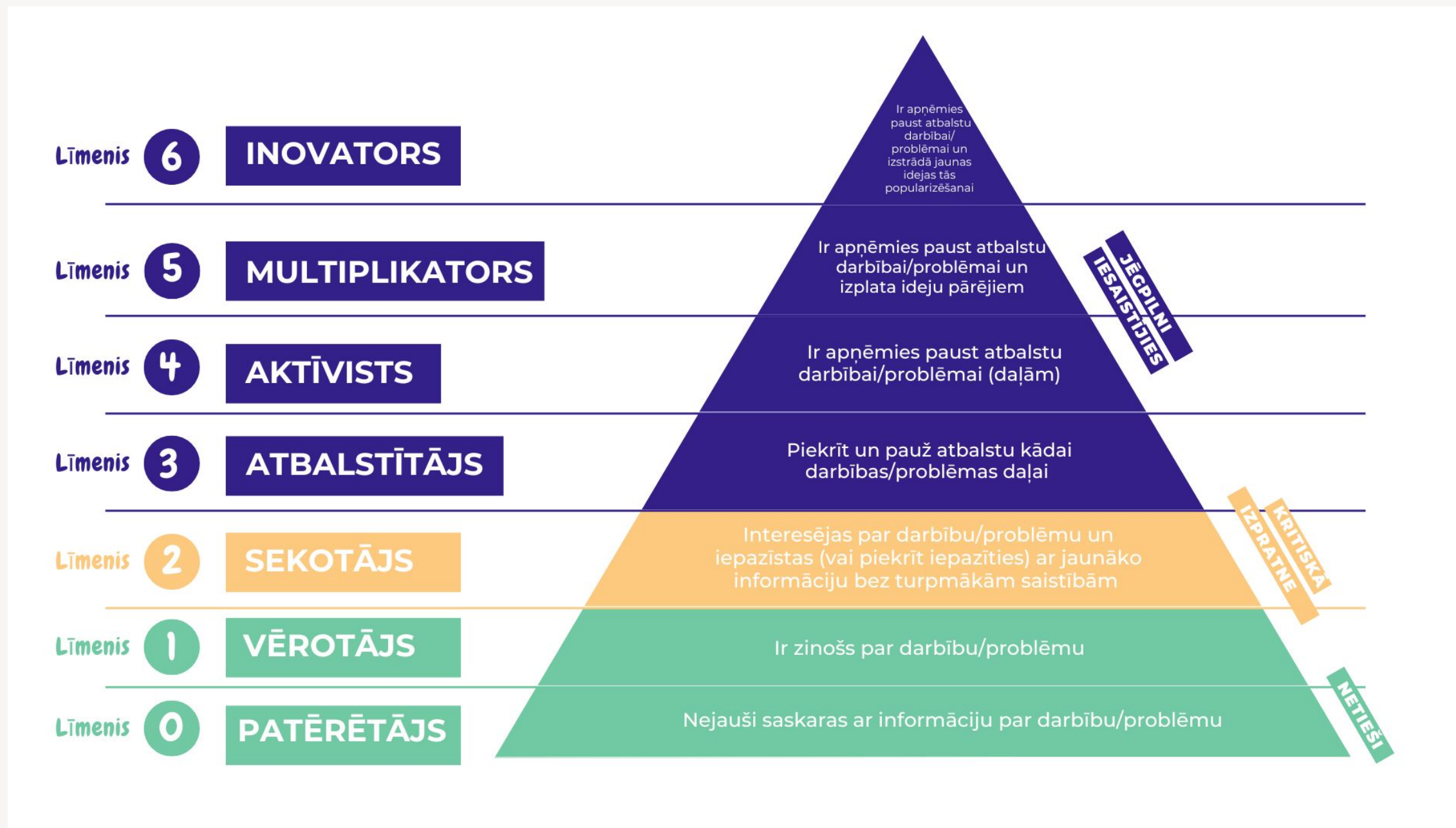
The screenshot shows the LAPAS (Latvian Platform for Active Learning) website. At the top left is the LAPAS logo with the tagline 'Latvijas Platforma aktīvajai mācībai'. At the top right are the links 'Visi kursi' and 'Ienākt'. The main heading is 'Course curriculum'. Below it is a list of six curriculum items, each with a dropdown arrow:

1. Globālais konteksts
2. Jēgpilna līdzdalība
3. Sadarbība ar partnervalstīm
4. Dzimumu līdztiesība
5. Ietekmes novērtēšana
6. Projekta ieviešana

To the right of this list is a course card for 'Projektu konkurss'. The card has a green header with the LAPAS logo and the text 'Projektu konkurss'. Below the header, it says 'About this course' and lists the following details:

- Bezmaksas (Free)
- 23 nodarbības (23 lessons)
- 0 stundu video satura (0 hours of video content)

# Līdzdalības piramīda



Projekta dalībniekiem jānodrošina iespēja praktiski iesaistīties aktivitātēs, projektu vērtēs pēc spējas motivēt mērķgrupu jēgpilni iesaistīties (virzīties augšup līdzdalības piramīdā)

# Ilgtspējīgas attīstības mērķi globālajam kontekstam



# IAM Latvijā

- [Nacionāli koordinē Valsts kanceleja](#)
- [2018.un 2022.gadā ANO](#) sniegti Latvijas brīvprātīgie nacionālie ziņojumi
- [Neformāla starozaru koalīcija no 2019.gada](#) (tiek pārskatīta)
- Ļoti strauji augoša interese par IAM - [muzeji](#), [bibliotēkas](#), [privātais sektors](#)
- [Valsts kontroles revīzijas ziņojums 2023](#)

LAPAS darbojas kopš 2014.gada - [projekti un pasākumi](#), [informēšana un kampanas](#), [metodikas](#), [viedokļu raksti](#)

## 1. mērķis: Novērsta nabadzība

Visur izskaust nabadzību visās tās izpausmēs.

Atslēgas vārdi: nabadzība, sociālās aizsardzības sistēmas, piekļuve pamatpakalpojumiem, mikrofinansējums.

Fakti (dati no [un.org](#)):

- 55 % pasaules iedzīvotāju jeb aptuveni 4 miljardi cilvēku 2016.gadā nesaņēma nekāda veida sociālās aizsardzības atbalstu.
- 10 % pasaules iedzīvotāju jeb 734 miljoni cilvēku 2015. gadā iztika ar mazāk nekā 1,90 ASV dolāriem dienā.
- Galējā nabadzība ir, ja cilvēkam ir jāpārtiek no mazāk par 1,25 ASV dolāriem dienā. Lai arī kopumā nabadzība ir mazinājusies, vēl aizvien viens no pieciem cilvēkiem mazāk attīstītos reģionos dzīvo galējā nabadzībā.

Latvijas cilvēku un organizāciju stāsti par ieguldījumu 1. mērķa īstenošanā:



Amandas Grases stāsts.  
Labdarības lapa.



Ingas Kleinsmites-Zundas stāsts. Iļģuciema biedrība Pērle.



Ilzes Skujas stāsts.  
Palīdzēsim.lv

Iedvesmējies globālo izaicinājumu lokalizēšanā no LAPAS IAM stāstiem!

Lai tos izlasītu, spied uz katra mērķa [šeit](#)

# Globālās izglītības ietvars

- Globālās izglītības attīstības apskats;
- Iesaistītās institūcijas un organizācijas;
- Pasākumi Latvijā;
- Pieeja īstenošanā.

Meklē materiālu [šeit](#)



# Globālā kompetence

## ① Izpratne

- par sociālo, vides un ekonomikas procesu un problēmu kopsakarībām un to ilgtspēju,
- par sociālo, vides un ekonomikas procesu un problēmu saikni ar ikdienu, vietējo kopienu, valsti, Eiropu un pasauli kopumā,
- par ikdienas lēmumu un rīcības ietekmi uz attīstību vietējā kopienā, valstī, Eiropā un pasaulē.

## ② Rīcība, ko raksturo prasmes:

- mijiedarboties ar dažādu kultūru pārstāvjiem,
- līdzdarboties vietējās kopienas, valsts, Eiropas un globālās sabiedrības ilgtspējīgas attīstības veidošanā.

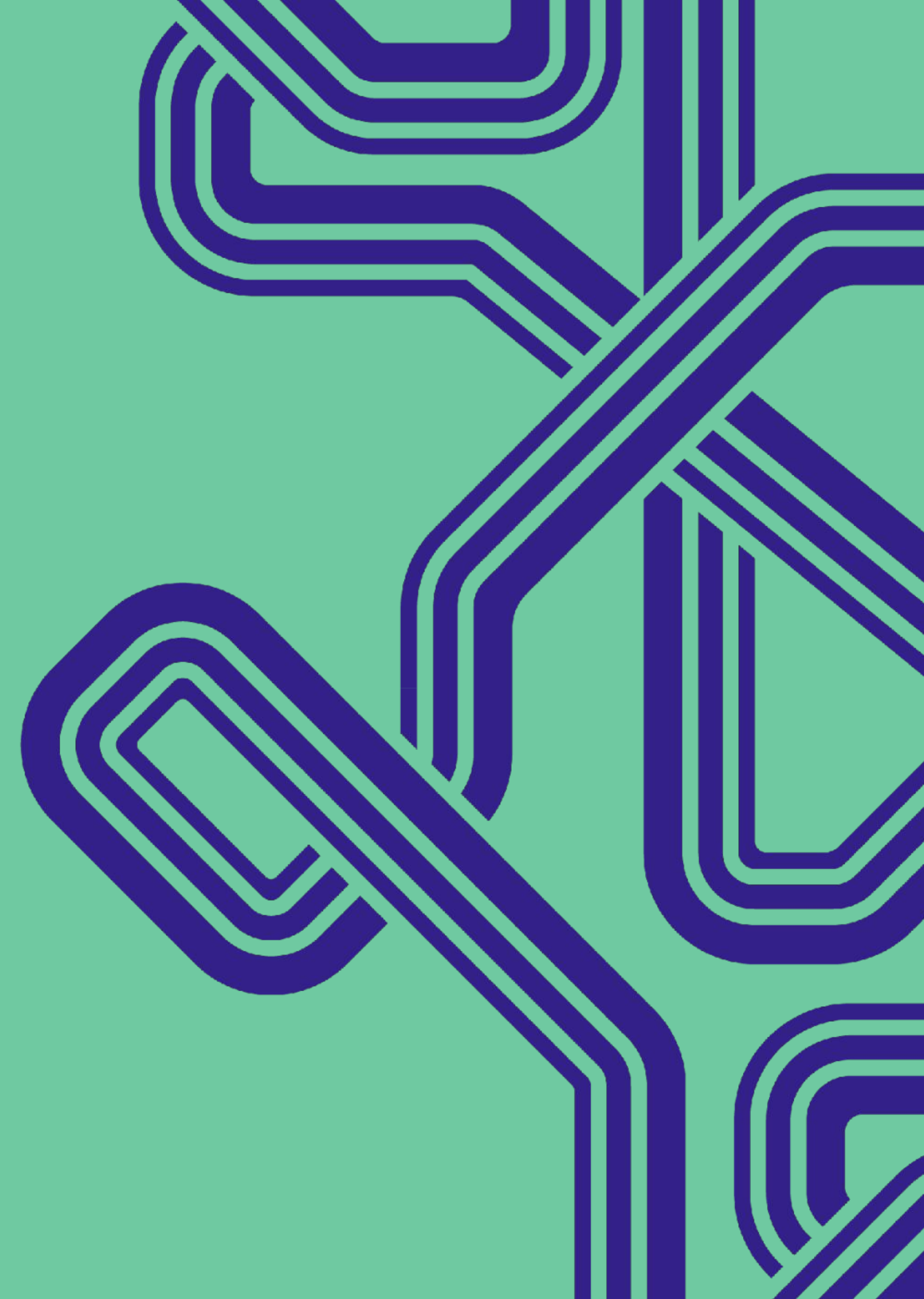
## ③ Pilsoniskā pozīcija, ko raksturo vērtības:

- atbildība savas un nākamo paaudžu priekšā,
- cieņa pret pasaules uzskatu, vērtību un viedokļu daudzveidību,
- godīgums pret sevi un citiem,
- piederība globālai kopienai,
- rūpes par sevi, citiem un vidi,
- sociālais, vides un klimata taisnīgums,
- solidaritāte ilgtspējīgu pārmaiņu ieviešanā.



## **2.Mērķa grupas:**

2.un 3.veidlapas  
punkts, 2.un  
3.vērtēšanas kritērijs,  
2., 3. un 4.tēma  
mācību modulī



# Mērķa grupas Latvijā

- Jaunieši - 13 - 25 gadi
- Mazāk informēto un mazāk iesaistīto cilvēku iesaiste
- Sadarbības ar citām ieinteresētajām pusēm (NVO, jaunatnes organizācijas, izglītības iestādes, pašvaldības u.c.)



# Mērķa grupas Globālajos Dienvidos

- Iesaistiet cilvēkus, par kuriem ir runa - cilvēki, kurus ir skāruši globālie izaicinājumi (Globālo Dienvidu pārstāvji);
- Var attīstīt esošās un veidot jaunas partnerības (nav jāveido formālas sadarbības (ar līgumu));
- Var paredzēt projektā iespēju šādu partnerību uzsākt veidot.

NB- atbalstāmo valstu saraksts

# Dzimumu līdztiesība

- 4.tēma mācību platformas modulī
- Pieteikumā - integrēta 2.un 3.daļā.



# **Aktivitāšu atbilstība:**

4.veidlapas punkts,  
4.vērtēšanas kritērijs,  
5.tēma mācību  
modulī



# Attiecināmās aktivitātes

- Ar projekta aktivitātēm ir jāveicina mērķgrupu (it īpaši jaunieši, mazāk iesaistītie un informētie cilvēki) informētība, kritiskā izpratne un jēgpilna līdzdalība.
- Tēmu dažādība ir liela, taču aktivitātēs jāiekļauj globālo izaicinājumu tematika (sociālas un vides taisnīgums, dzimumu līdztiesība, citas tēmas, kas saistītas ar Ilgtspējīgas attīstības mērķiem).
- Inovatīvas - jaunas pieejas, kā labāk sasniegt rezultātus;

# Aktivitāšu piemēri

- izglītojošas aktivitātes un materiālu izstrāde,
- kampaņas,
- mākslinieciskas aktivitātes,
- radošās darbnīcas,
- aktivitātes sociālos medijos,
- tīklošanās pasākumi,
- konferences,
- raidieraksti u.c.

NB - neaizmirstiet iekļaut dalību kapacitātes stiprināšanas pasākumos un projekta komunikācijai!

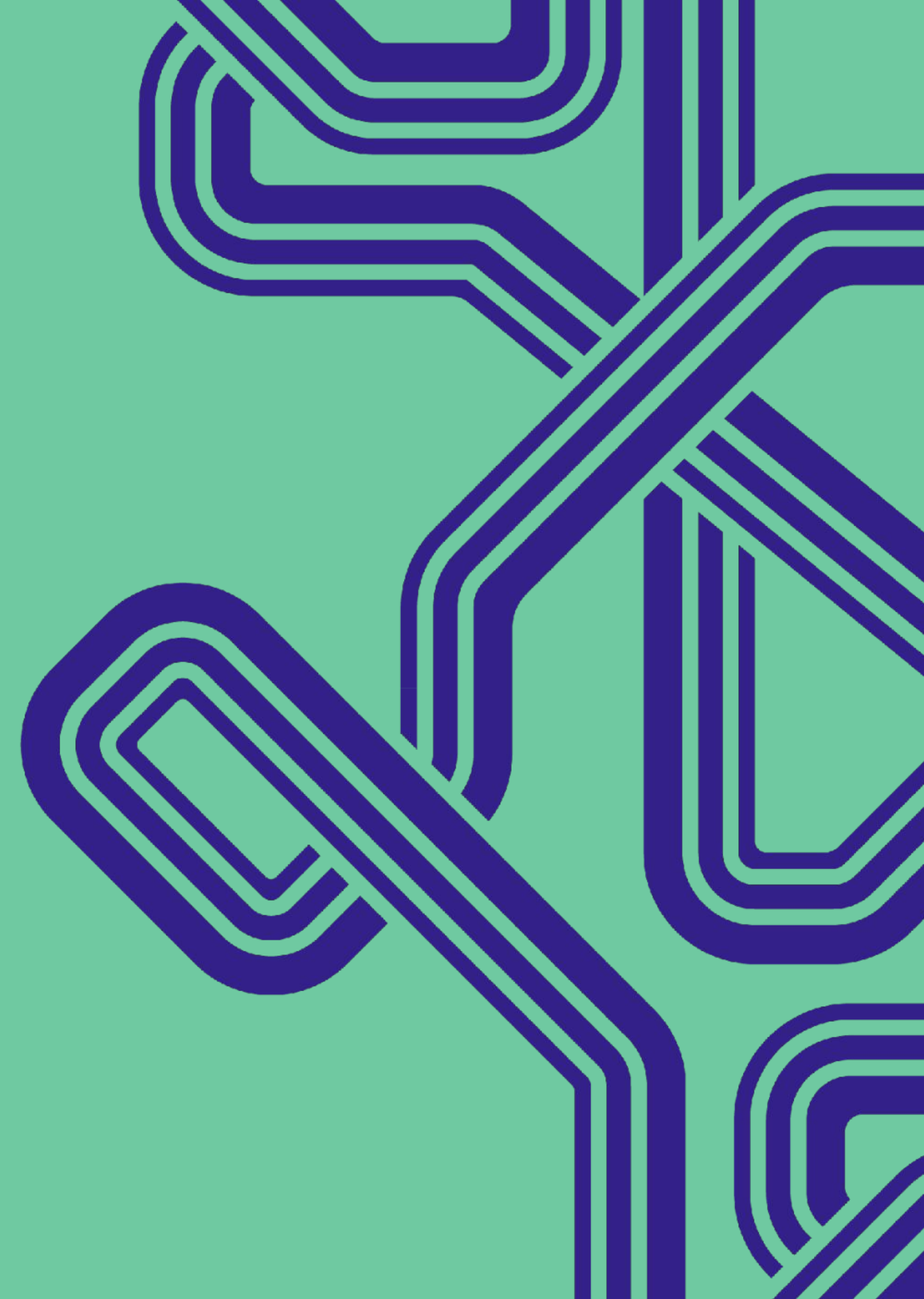
# Neattiecināmās aktivitātes:

- Aktivitātes, kuru galvenais mērķis ir līdzekļu vākšana (ziedojumu kampaņas u.tml.);
- Reliģiska un politiska rakstura aktivitātes;
- Organizācijas pamatdarbības nodrošināšana.

# Aktivitāšu attiecināmība

- Projektu īsteno 01.04.2025. - 31.12.2025.
- Ir pierādījumi aktivitātes īstenošanai (tik veiktas arī vizītes projektos), savākti pierādījumi sasniegtajiem rezultātiem - skat.lietvedības prasības.
- Īpaši tiks skaidrota rezultātu sasniegšana un mērīšana - atsevišķā kapacitātes pasākumā un projekta līguma noslēgšanas laikā.

Komunikācija





# Projekta komunikācijas prasības un ieteikumi



Katram projektam jāizstrādā vismaz divi konkrēti informācijas produkti (piemēram, attēli, video), kas atspoguļo projekta aktivitātes. Šie produkti ir jāizvieto projektam paredzētajos kanālos, piemēram, sociālajos medijos vai oficiālajā tīmekļa vietnē.

- Projekta noslēgumā jāveido īss video par īstenoto pārmaiņu stāstu un tiešās mērķgrupas iesaisti (precīzākas prasības tiks definētas īstenošanas gaitā, savstarpēji vienojoties);

Komunikācijas būtība:

- Komunikācijai būtu jābūt pārmaiņu veicinošanai ar auditorijas iesaisti un aicinājumu rīkoties
- Integrējiet vietējās kopienas(organizācijas) un institūcijas komunikācijas īstenošanā
- Veidojiet pārmaiņu stāstus par cilvēkiem/ paradumu maiņu globālo izaicinājumu kontekstā (dokumentējot tos video, foto vai kādā citā radošā veidā)

## Komunikācijas kanāli un auditorijas

- Projekta īstenotājam jāveic pastāvīga komunikācija par īstenotajām aktivitātēm pieejamos komunikācijas kanālos (sasniedzot projektā plānotos rādītājus).
- Eiropas Komisija nerekomendē veidot jaunas mājaslapas vai sociālo tīklu kontus iniciatīvām un projektiem. (Jāizmanto esošie organizāciju resursi)
- Projektu komunikācijai jābūt pielāgotiem jauniešu interesēm un mediju lietošanas paradumiem, izmantojot radošus un inovatīvus risinājumus, sociālo mediju kanālu izvēlē un ārpus tiem. (piemēram: tik tok, snapchat, instagram, youtube) + citi komunikācijas veidi- darbnīcas, spēles, festivāli utt.
- Iespējama sadarbība ar jauniešu un grūti aizsniedzamu grupu viedokļu līderiem (influenceriem un citiem cilvēkiem nacionālajā un kopienas līmenī)
- Pielāgot komunikāciju arī cilvēkiem, kuriem ir ierobežota piekļuve informācijai par globālajiem izaicinājumiem.
- Sadarbojieties ar organizācijām un grupām, kas pārstāv Globālo Dienvidu intereses, nodrošinot viņu balsis un pieredzi projektu komunikācijā.

## Vizuālie resursi aktivitāšu komunikācijai

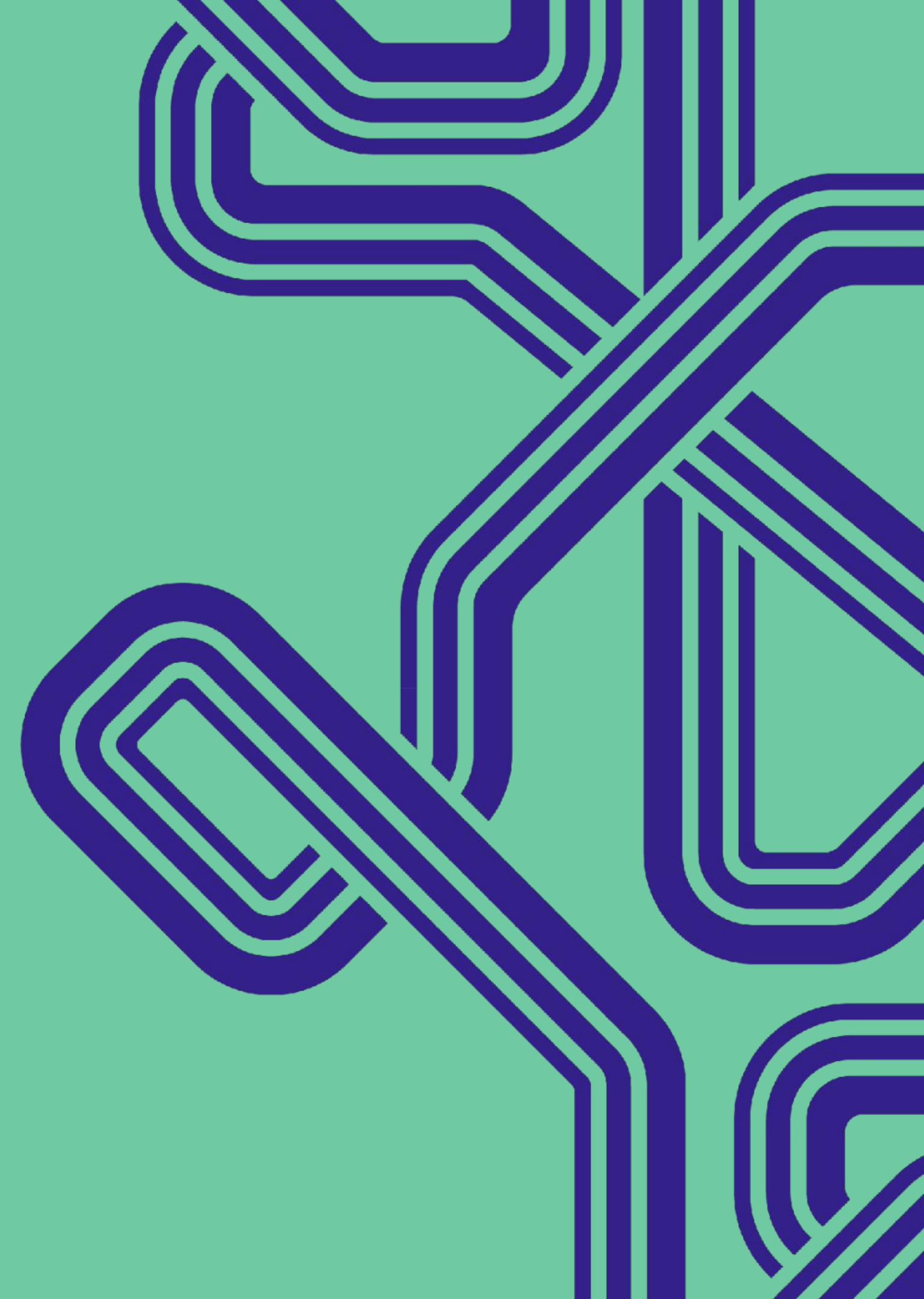


- Paredzēt iespēju radīt kvalitatīvas bildes un arī video materiālus, kas atspoguļo aktivitātes
- Paredzēt iespēju radīt grafiskos komunikācijas materiālus (plakātus digitālajai videi un/ vai drukai) Atkarīgs no projekta pieteikumā izvirzītajām aktivitātēm.

## Iedvesmojoša ES DEAR projektu komunikācija par globāliem izaicinājumiem:

- Projekts “People and Planet” . Motivē jauniešus iesaistīties vides problēmu risināšanā.  
<https://waterofthefuture.org/campaign>
- Idejas kā bez papildus resursiem radīt video un pārmaiņu stāstus:  
<https://waterofthefuture.org/video-challenge>
- Piemērs sociālo mediju izmantošanai un kampaņām:  
[https://www.instagram.com/waterofthefuture\\_org?igsh=Z2FwbTV6cXpmmcXVo](https://www.instagram.com/waterofthefuture_org?igsh=Z2FwbTV6cXpmmcXVo)
- Pārmaiņu stāsti no ES DEAR projekta - FRAME, VOICE, REPORT!  
<https://www.framevoicereport.org/results/>

# Finances un budžets



# Finanšu ietvars

- Projekta attiecināmās izmaksas 01.04.2025. - 31.12.2025.
- Divas atskaites (neliela starpatskaite un gala atskaite)
- Jānodrošina 5% līdzfinansējums (pašu, valsts, pašvaldības; **nedrīkst būt ES finansējums vai “natūrā”**)
- Partnervalstīs radušies izdevumi - ne vairāk kā 20% no projekta izmaksām. 80% projekta izmaksu jābūt ES teritorijā.
- Drīkst plānot netiešās izmaksas (7% apmērā no kopējā budžeta)
- Ne vairāk kā 1000 EUR tehnikai
- Finansējums tiks sadalīts 3 daļās - 50% avansā, pēc starpatskaites - 35% un 15% pēc projekta audita 2026.gada aprīlī (vai ātrāk, ja būs kvalitatīvas atskaites)

# Attiecināmo izdevumu veidi (piemēri)

- Izdevumi, kas saistīti ar pasākumu organizēšanu
- Komunikācijas materiālu veidošana
- Partneru no Globālajiem Dienvidiem dalības izmaksas (vīza, apdrošināšana, ēdināšana u.c.)
- Projekta īstenošanā tieši iesaistītā personāla atalgojums
- Telpu noma pasākumiem
- Ar aktivitāšu īstenošanu saistītās administrēšanas izmaksas u.c.

(Skatīt 3.2. punktu vadlīnijās)

# Projekta budžeta struktūra

**Attiecināmās tiešās izmaksas** - izmaksas, kas ieplānotas budžetā:

1. Personāla izmaksas - faktiski izmaksātās algas un nodokļi;
2. Ceļa, izmitināšanas un uzturēšanās izdevumi - Ceļa un ar to saistītās uzturēšanās izmaksas ir attiecināmas ar nosacījumu, ka tās atbilst projekta iesniedzēja ierastajai praksei attiecībā uz ceļošanu un Ministru kabineta 2010. gada 12. oktobra noteikumiem Nr. 969 “Kārtība, kādā atlīdzināmi ar komandējumiem saistītie izdevumi”;
3. Aprīkojums - attiecas uz ilglietojuma priekšmeti, kurus var izmantot vairākas reizes to paredzamā ekonomiski lietderīgā kalpošanas laikā;
4. Pakalpojumu izmaksas - preces vai pakalpojumi, ko mērķa grupas pašas nevar veikt (tulkojumi, dokumentu sagatavošana, grāmatvedība, ēdināšana utt.)

**Netiešās izmaksas** - administrācijas izmaksas, kas attiecas uz projektu, bet nav uzskaitītas budžetā. Nedrīkst pārsniegt **7%** no kopējā budžeta. Var tikt pārbaudītas audita laikā.

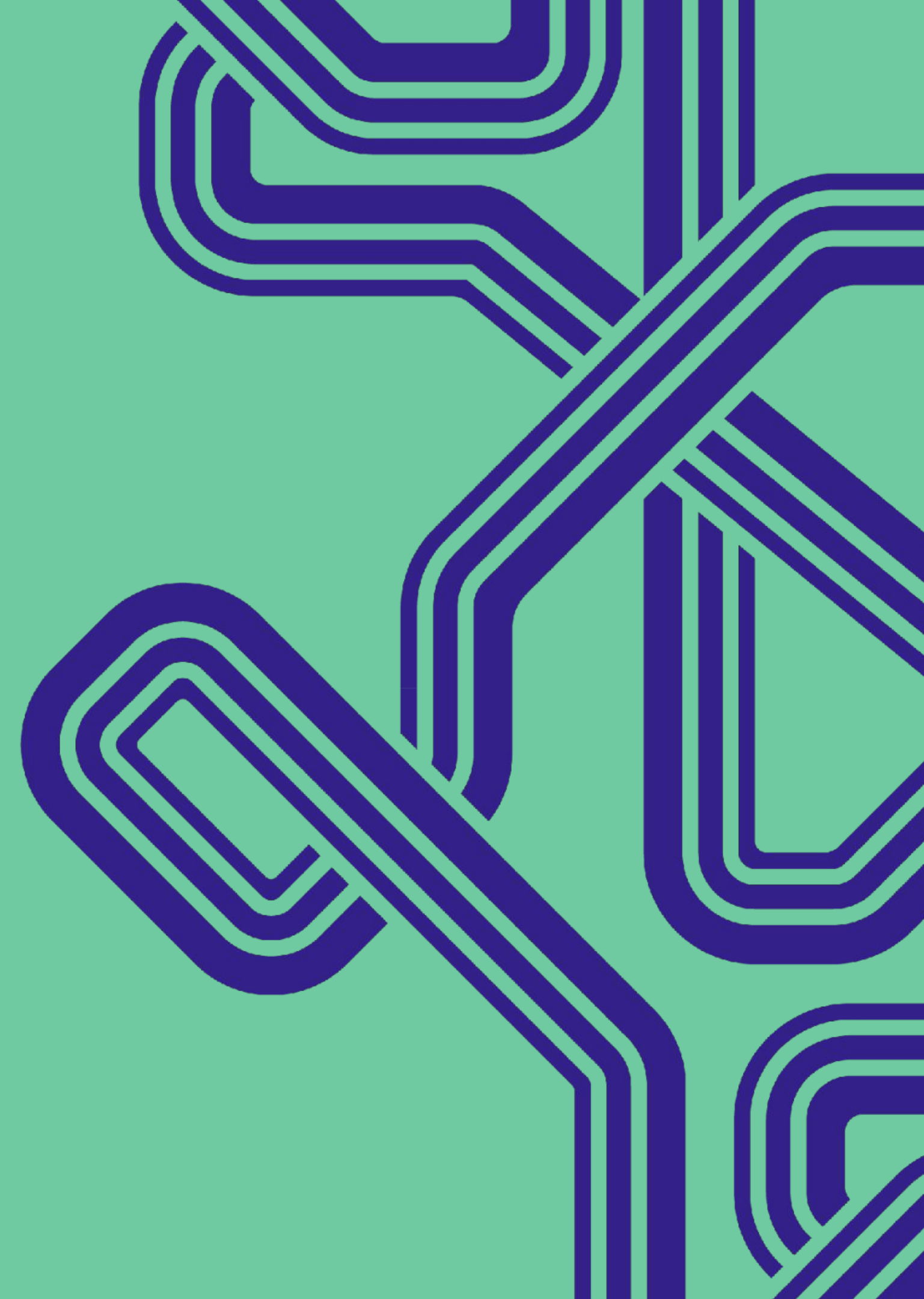
**Neattiecināmās izmaksas** - atbilstošu projekta vadlīnijām netiek atmaksātas.

# Svarīgākās vadlīnijas finanšu uzskaitēi

- Projekta finanšu uzskaitēi tiek izmantot **elektroniska grāmatvedības sistēma**. Visi izdevumi tiek uzskaitīti **EUR**. Lietvedības, grāmatvedības apliecināšie dokumenti jāglabā **5 gadus** pēc gala maksājuma saņemšanas.
- Izdevumu **uzskaitē** grāmatvedības programmā veic **atbilstoši budžeta pozīcijām**. Visiem izdevumiem jābūt identificējamiem un pārbaudāmiem. Izlietotais finansējums tiks auditēts un gala maksājums tiks veikts tikai pēc ārējās revīzijas beigām.
- Rēķinos**- kopā ar maksājuma uzdevumu vai bankas pārskaitījuma kopiju un bankas izrakstu, kurā redzams maksājums, tiem:
  2. jābūt adresētiem projekta iesniedzējam;
  3. jābūt identificējama projekta nosaukumam un budžeta pozīcijas numuram;
  4. jāietver radušos izmaksu apraksts, kam jāattiecas uz projekta īstenošanas periodu
  5. jābūt datētiem pēc projekta sākuma datuma;
  6. jābūt datētiem pirms projekta beigu datuma;
  7. skaidri jānorāda PVN summa.



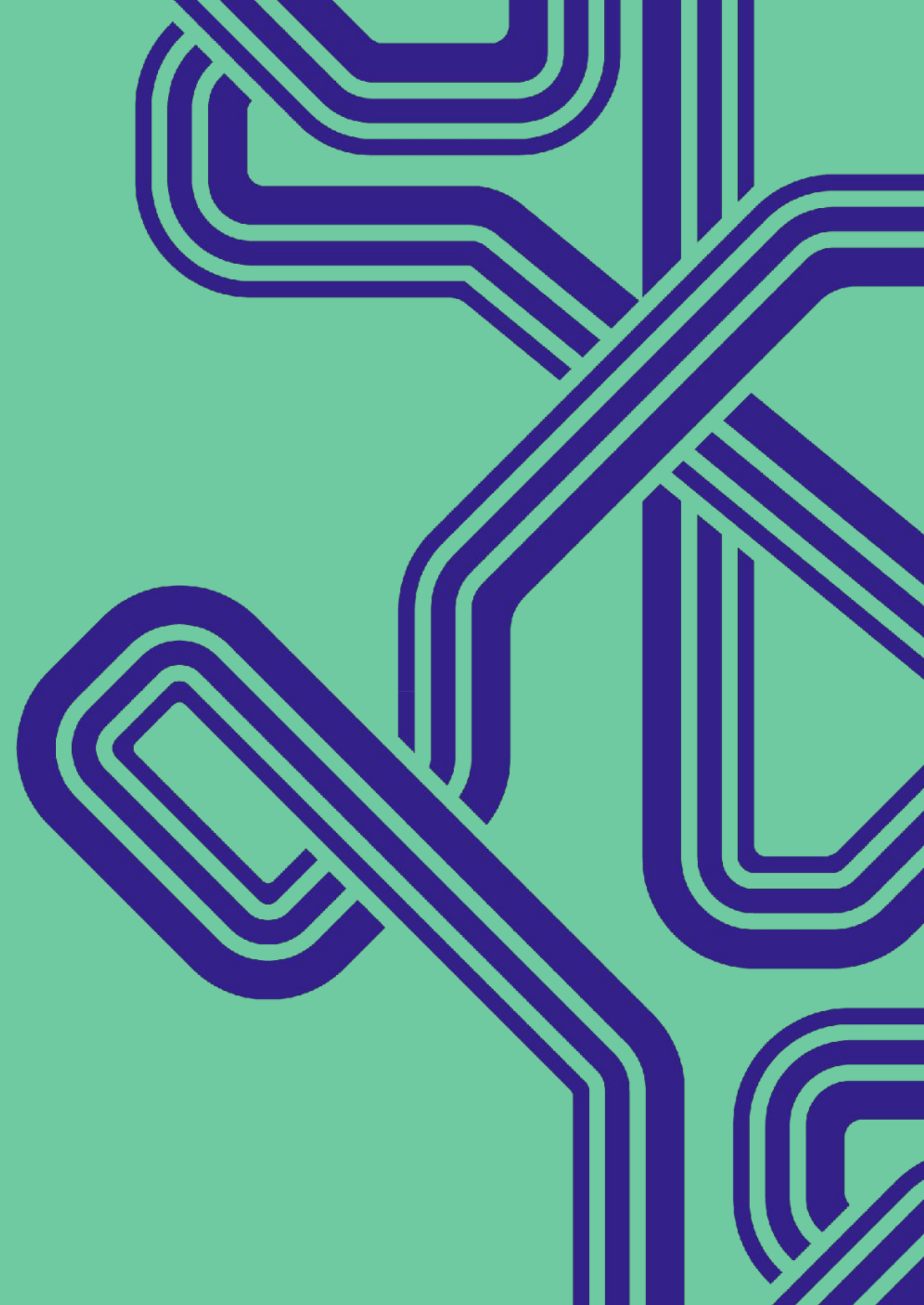
Ieviesēju atbalsts



# Atbalsts pieteikumā un pēc tam

- Administratīvais atbalsts (vadlīnijas, dokumentu paraugi, mācības (obligāta dalība), konsultācijas, u.c.) - Gerda un Līga (finanšu).
- Komunikācijas atbalsts (komunikācijas vadlīnijas, mācības, konsultācijas, video veidošana) - Agnete.
- Saturiskais atbalsts (uzsākšanas seminārs, LAPAS zināšanu platforma, seminārs par projektu ietekmes novērtēšanu, citi semināri un tīklošanās) - Andra.
- Starptautiskas mācības par dzimuma līdztiesības tēmas ieviešanu, starptautiski tīklošanās pasākumi, citas mācības par projektu tēmām (klātiene, dalība atlases kārtībā, komandējuma izdevumus sedz LAPAS)

# Iesniegšanas platforma





## Application form

Please choose the preferred language for your application form.

- Please be aware that the Latvian language version is under English (United States).
- Please be aware that the application platform requires an own account, which is NOT linked to your toolkit account.

### Preferred language

- English
- Català
- Dansk
- English (United States)
- Suomi
- Français
- Italiano

## Connect for Global Change

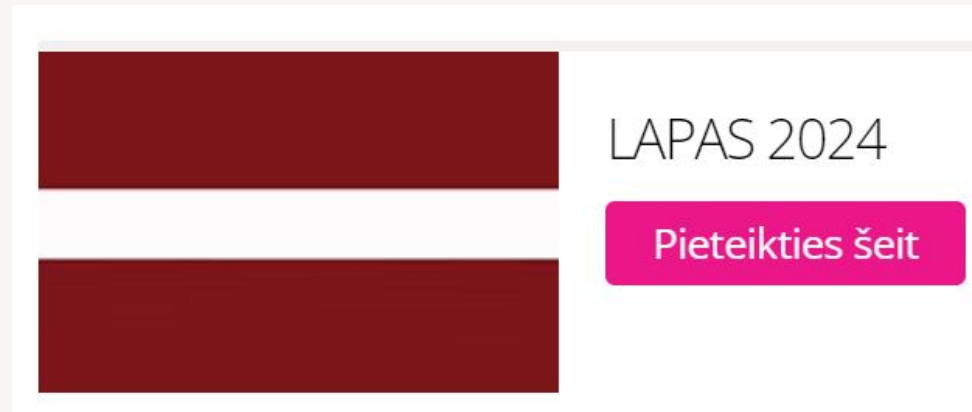
### Start here

- 1 Select your language on the left
- 2 Select the form for your country
- 3 Register an account.
- 4 Start your application (save it in-progress).
- 5 Submit your application to be reviewed.

<https://connectforglobalchange.grantplatform.com/>

Tehniska nianse: Latviešu valoda zem English (United States)

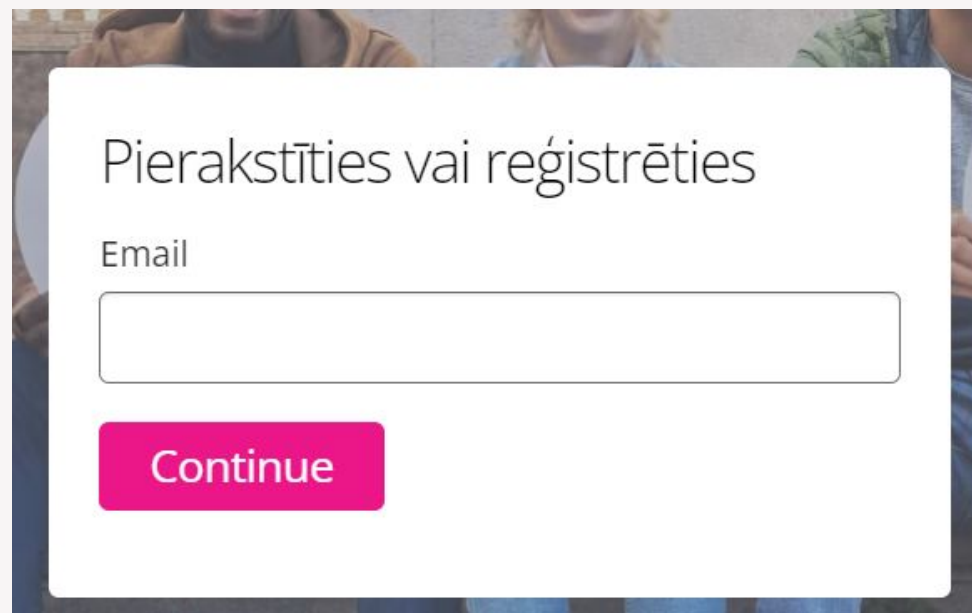
# Sarakstā jāizvēlas LAPAS 2024



LAPAS 2024

Pieteikties šeit

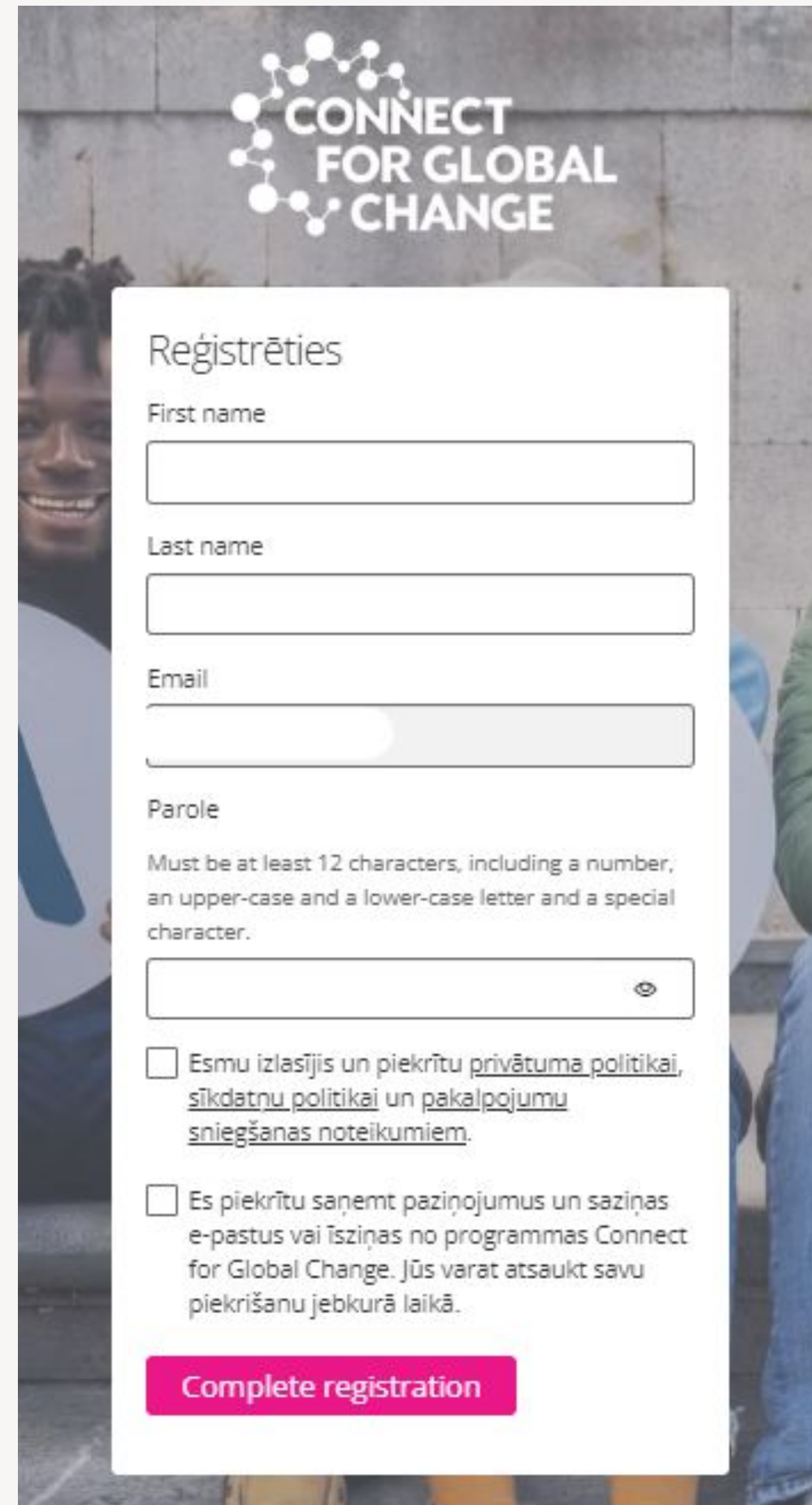
Jāievada e-pasts  
reģistrācijai, uz kuru  
atnāks drošības kods



Pierakstīties vai reģistrēties

Email

Continue



CONNECT FOR GLOBAL CHANGE

### Reģistrēties

First name

Last name

Email

Parole

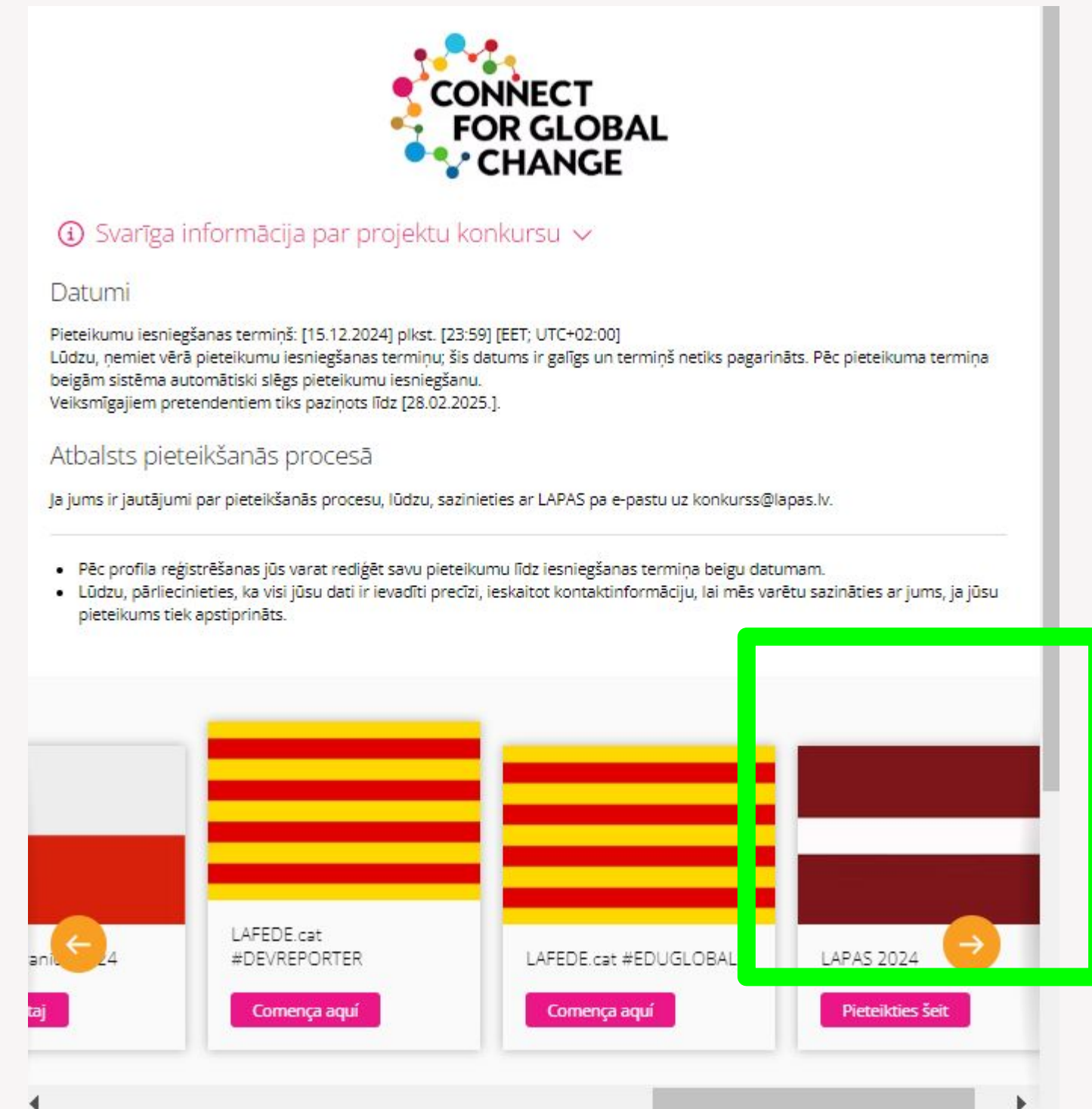
Must be at least 12 characters, including a number, an upper-case and a lower-case letter and a special character.

Esmu izlasījis un piekrītu privātuma politikai, sīkdatņu politikai un pakalpojumu sniegšanas noteikumiem.

Es piekrītu saņemt paziņojumus un saziņas e-pastus vai īsziņas no programmas Connect for Global Change. Jūs varat atsaukt savu piekrišanu jebkurā laikā.

Complete registration

# Jāizvēlas pieteikuma forma LAPAS 2024



CONNECT FOR GLOBAL CHANGE

**Svarīga informācija par projektu konkursu**

### Datumi

Pieteikumu iesniegšanas termiņš: [15.12.2024] plkst. [23:59] [EET; UTC+02:00]  
Lūdzu, ņemiet vērā pieteikumu iesniegšanas termiņu; šis datums ir galīgs un termiņš netiks pagarināts. Pēc pieteikuma termiņa beigām sistēma automātiski slēgs pieteikumu iesniegšanu.  
Veiksmīgajiem pretendentiem tiks paziņots līdz [28.02.2025.].

### Atbalsts pieteikšanās procesā

Ja jums ir jautājumi par pieteikšanās procesu, lūdzu, sazinieties ar LAPAS pa e-pastu uz konkurss@lapas.lv.

- Pēc profila reģistrēšanas jūs varat rediģēt savu pieteikumu līdz iesniegšanas termiņa beigu datumam.
- Lūdzu, pārliedzinieties, ka visi jūsu dati ir ievadīti precīzi, ieskaitot kontaktinformāciju, lai mēs varētu sazināties ar jums, ja jūsu pieteikums tiek apstiprināts.

Navigation: ← →

Options: LAFEDE.cat #DEVREPORTER, LAFEDE.cat #EDUGLOBAL, LAPAS 2024

Buttons: Comença aquí, Pieteikties šeit

## LAPAS pieteikuma forma

Zemāk jūs atradīsiet pieteikuma formu LAPAS projektu konkursam. Ar šī projekta ideju jūs palīdzēsiet veidot iekļaujošu sabiedrību, kurā lielākam skaitam ES iedzīvotāju ir līdzatbildības sajūta ilgtspējīgas attīstības un globālu problēmu risināšanā. PIRMS pieteikuma aizpildīšanas, lūdzu, uzmanīgi izlasiet [Projektu konkursa vadlīnijas](#)

[Mani pieteikumi](#) → [LAPAS 2024](#) → [Sākt pieteikumu](#)

Uz visiem jautājumiem ir jāsniedz atbildes, ja vien tie nav atzīmēti kā izvēles lauki (optional).

Sāciet šeit


ATBILSTĪBAS PĀRBAUDE

## Connect for Global Change

LAPAS projektu konkursa mērķis ir veidot iekļaujošu sabiedrību, kurā lielākam skaitam ES iedzīvotāju ir līdzatbildības sajūta ilgtspējīgas attīstības un globālu problēmu risināšanā. Šim mērķim tiek piešķirts finansējums pilsoniskās sabiedrības organizācijām globālās pilsonības izglītības un izpratnes veidošanas projektiem vienpadsmit ES valstīs.

Pieteikšanās kārtā

New application round 

Pieteikuma nosaukums 

Save + next

Cancel

Lūdzu, izvēlieties pieteikuma kārtu un pieteikuma nosaukumu.

Izveidojiet pieteikumu,  
nospiediet pogu “Save + next”

Pieteikuma veidlapas  
saturisko paraugu atradīsiet  
LAPAS mājaslapā.

EuropeAid/173998/DH/ACT/Multi programmas ietvarā?

- jā  
 nē

Vai jūsu organizācija pēdējo 3 gadu laikā ir saņēmusi tiešo finansējumu no ES DEAR programmām kā projekta iesniedzējs vai partneris?

- jā  
 nē

Vai jūsu organizācija šajā kārtā pieprasa finansējumu citam projektam, paši vai kā partneris?

- jā  
 nē

Vai jūsu organizācija jau ir saņēmusi finansējumu no LAPAS?

- jā  
 nē

Save + close

Preview

Pārbaudīt atbilstību

Atbilstības kritēriji ir minēti vadlīnijās.

Aizpildot šīs sadaļas laukus, jānospiež poga “Pārbaudīt atbilstību”, lai nokļūtu pie nākamajiem aizpildāmajiem laukiem.

ATINFORMĀCIJA

PROJEKTA IESNIEDZĒJS

1. PARTNERIS

PROJEKTA IDEJA

Apsveicam! Jūsu pieteikums ir atbilstošs, un jūs varat turpināt uz nākamo posmu.

Confirm

Norādiet projekta nosaukumu, kas, jūsu prāt, vislabāk raksturo projektu.

## LAPAS pieteikuma forma

Zemāk jūs atradīsiet pieteikuma formu LAPAS projektu konkursam. Ar šī projekta ideju jūs palīdzēsiet veidot iekļaujošu sabiedrību, kurā lielākam skaitam ES iedzīvotāju ir līdzatbildības sajūta ilgtspējīgas attīstības un globālu problēmu risināšanā. PIRMS pieteikuma aizpildīšanas, lūdzu, uzmanīgi izlasiet [Projektu konkursa vadlīnijas](#).

[Mani pieteikumi](#) → [LAPAS 2024](#) → [Sākt pieteikumu](#)

Uz visiem jautājumiem ir jāsniedz atbildes, ja vien tie nav atzīmēti kā izvēles lauki (optional).

Sāciet šeit

ATBILSTĪBAS PĀRBAUDE

PAMATINFORMĀCIJA

PROJEKTA IESNIEDZĒJS

1. PARTNERIS

PROJEKTA IDEJA

- Pēc atbilstības pārbaudes aizpildāma pārējā pieteikuma forma. Visi lauki ir jāaizpilda (ja vien tie nav atzīmēti kā optional jeb izvēles).
- Sadaļa par partneri jāaizpilda tikai, ja ir formāla partnerība (ar līgumu).

- 15. Dzīvība uz zemes
- 16. Miers, taisnīgums, laba pārvaldība
- 17. Sadarbība

Save + next

Save + close

Preview

Iesniegt pieteikumu

- Melnraksta saglabāšanai izvēlieties pogas “Save + next”, ja turpināsiet pildīt pieteikumu, vai “Save + close”, ja to darīsiet vēlāk.



CONNECT FOR GLOBAL CHANGE

Pieteikties tests tests

**Svarīga informācija par projektu konkursu**

**Datumi**

Pieteikumu iesniegšanas termiņš: [15.12.2024] plkst. [23:59] [EET; UTC+02:00]  
Lūdzu, ņemiet vērā pieteikumu iesniegšanas termiņu; šis datums ir galīgs un termiņš netiks pagarināts. Pēc pieteikuma termiņa beigām sistēma automātiski slēgs pieteikumu iesniegšanu.  
Veiksmīgajiem pretendentiem tiks paziņots līdz [28.02.2025.].

**Atbalsts pieteikšanās procesā**

Ja jums ir jautājumi par pieteikšanās procesu, lūdzu, sazinieties ar LAPAS pa e-pastu uz konkurss@lapas.lv.

- Pēc profila reģistrēšanas jūs varat rediģēt savu pieteikumu līdz iesniegšanas termiņa beigu datumam.
- Lūdzu, pārliedzinieties, ka visi jūsu dati ir ievadīti precīzi, ieskaitot kontaktinformāciju, lai mēs varētu sazināties ar jums, ja jūsu pieteikums tiek apstiprināts.

LAFEDE.cat #DEVREPORTER Comença aquí

LAFEDE.cat #EDUGLOBAL Comença aquí

LAPAS 2024 Pieteikties šeit

Mani pieteikumi

Aktīvā kārts (2024) Current

Search list Advanced

Copy Delete Download

Displaying 1 - 1 of 1

<input type="checkbox"/>		Pieteikums	Form	Reģions vai valsts	Pieteikšanās kārts	Status	Eligibility status	PDF
<input checked="" type="checkbox"/>		pieteikums2024	LAPAS 2024	Latvija	New application round	In progress	—	

« < 1 > » 10

- Savam pieteikumam varat piekļūt sadaļā “Mani pieteikumi”.

Projekta budžeta veidlapa

Augšupielādējiet budžeta veidlapu, ko esat sagatavojis  
savam projektam. Forma pieejama:  
<https://www.lapas.lv/projektu-konkurss/main/>  
Šīs formas izmantošana ir obligāta.

Drag your file here  
or  
Select file

Pielikums (optional)

Šeit varat pievienot papildu materiālus, ja tie nepieciešami,  
lai paskaidrotu projekta iecerī (tabulas, attēli, u.c.  
materiāli).

Drag your file here  
or  
Select file

Papildu pielikumi (optional)

Drag your file here  
or  
Select file

Papildu pielikumi (optional)

Drag your file here  
or  
Select file

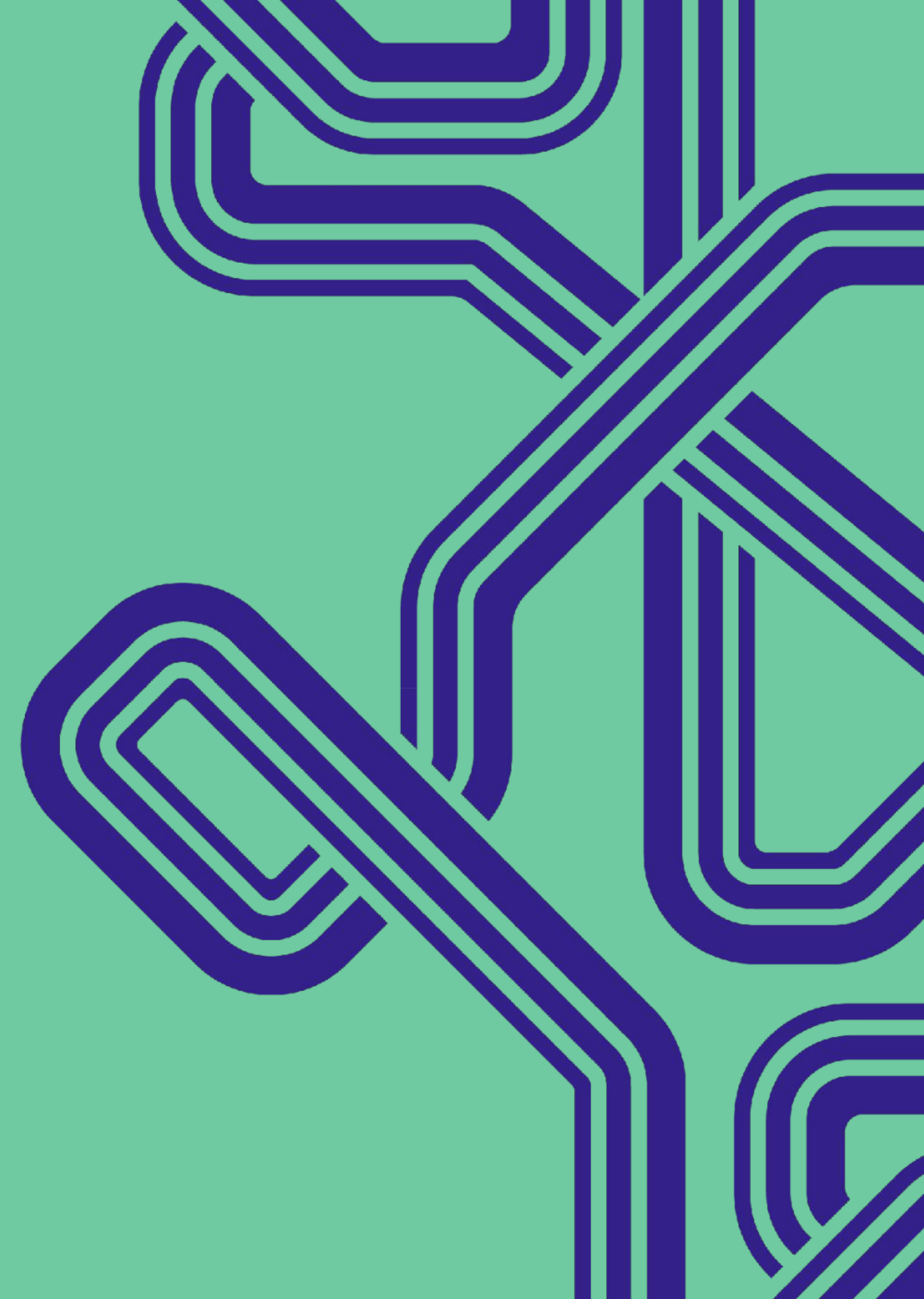
Save + close

Preview

Iesniegt pieteikumu

- Augšupielādei nepieciešamie dokumenti:
  - statūti
  - iepriekšējā gada pārskats
  - deklarācija (paraugs mājaslapā)
  - budžeta veidlapa (paraugs mājaslapā)
- Kad pieteikuma aizpildīšana pabeigta, nospiediet pogu “Iesniegt pieteikumu”.
- Svarīgi! Neatstājiet pieteikuma

Ieviešana: atskaites  
un administrēšana



# Par projektu ieviešanu

- Projekta partnerim ir jāatbilst tiem pašiem atbilstības kritērijiem, kas piemērojami projekta iesniedzējam (vadošais projekta iesniedzējs ir juridiski atbildīgs par projektu)
- LAPAS piedāvās partnerības līguma paraugu – sadarbības līgums projekta iesniedzējam un projekta sadarbības partnerim jāparaksta pirms projekta īstenošanas
- Iepirkums jāveic, ja darījuma summa pārsniedz 1000 EUR
- Atlases ziņojuma veidlapa (paraugs tiks pievienots projekta līgumam)
- Aprīkojums var aizņemt tikai nelielu daļu no piešķirtā budžeta (ne vairāk kā 1000 EUR)

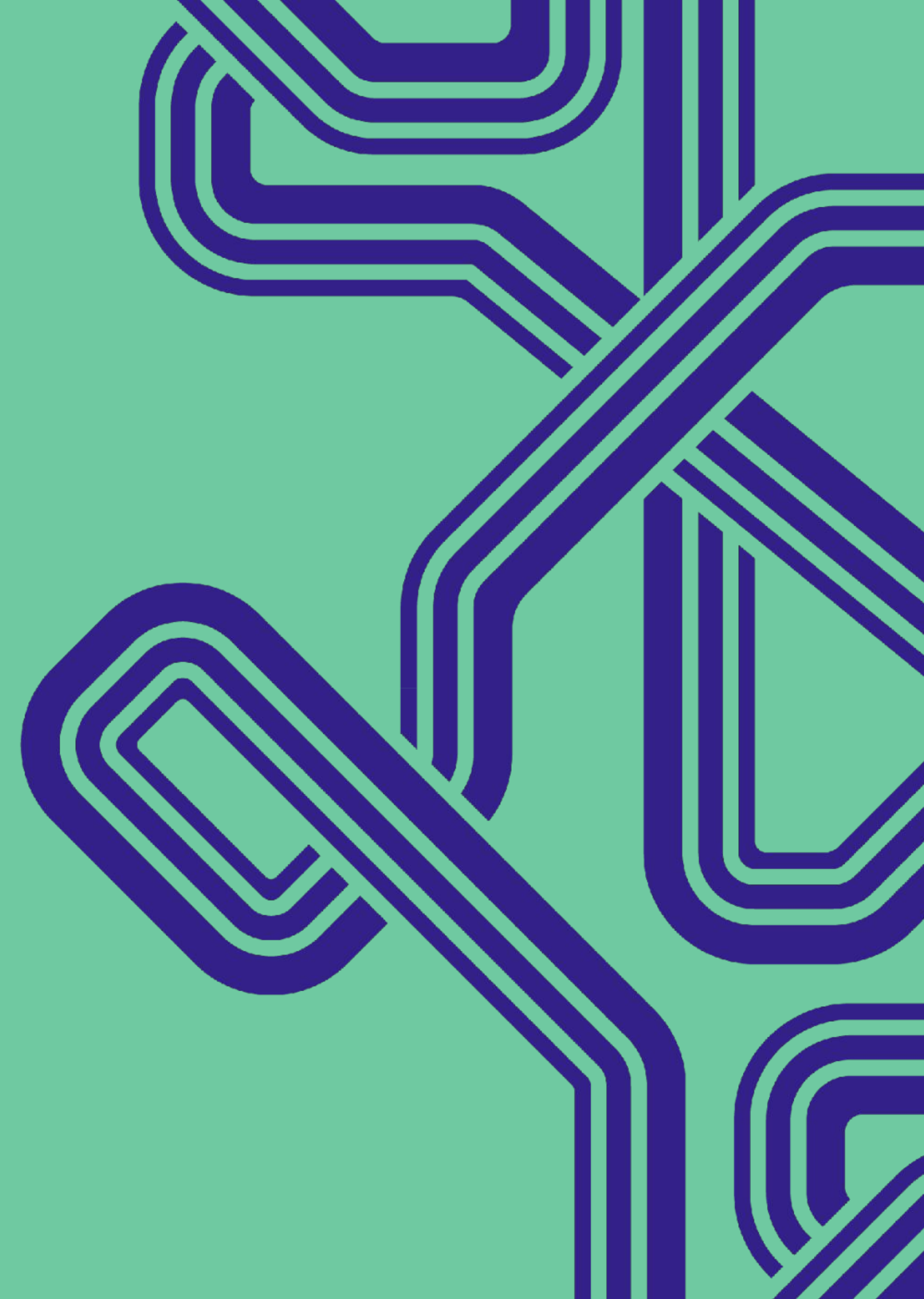
# Lietvedība

- Apliecinotajai dokumentācijai jābūt pieejamai oriģināla formā, tostarp elektroniskā formā, vai kā kopijai
- Dokumentāciju veido ne tikai grāmatvedības dokumenti, piemēram, rēķini, kvītis, līgumi u. c., bet arī maksājumu un iepirkuma procesa pierādījumi (sludinājumi laikrakstos, uzaicinājuma vēstules, konkursa komisijas protokoli u. c.)
- Projekta ietvaros notikušo pasākumu izdevumi jāpamato ar (parakstītiem) apmeklējumu vai reģistrācijas sarakstiem vai citiem līdzekļiem, kas pierāda faktisko dalību
- Projektu ieviesējiem tiks sagatavoti dokumentu, līgumu paraugi

# Atskaites

- Projekta iesniedzējiem, kuri saņems finansējumu LAPAS konkursa ietvaros, tiks nodrošināta detalizēta informācija par atskaišu iesniegšanas kārtību un to veidlapas
- Būs **starpatskaite** (par datumu notiks vienošanās ar katru īstenotāju, plānotais laiks – 01.09.2025.) un **noslīguma finanšu un saturiskā atskaite** (mēneša laikā pēc projekta noslīguma, bet ne vēlāk kā 31.01.2026.)
- Būtiski – saņemtais finansējums tiks revidēts un gala maksājums tiks saņemts tikai pēc ārējās revīzijas beigām (2026. gada aprīlī)

# Vērtēšanas kritēriji



- Projekta mērķis un atbilstība - vērtējuma īpatsvars 20 %.
- Latvijas un Eiropas Savienības pilsoņu mērķa grupu zināšanas un iesaiste - vērtējuma īpatsvars 20 %.
- Globālo Dienvidu iesaiste - vērtējuma īpatsvars 10 %.
- Pārmaiņu teorijas piemērošana - vērtējuma īpatsvars 20 %.
- Kapacitāte - vērtējuma īpatsvars 10 %.
- Izmaksu efektivitāte - vērtējuma īpatsvars 20 %.

(Skatīt 4. punktu vadlīnijās)



# Projektu konkurss



Līdzfinansē  
Eiropas Savienība



## 1.kārta

### Būtiskākais:

- Projektu konkursa nolikums;
- Pieteikšanās platforma;
- LAPAS zināšanu platforma.

### Pasākumi pieteicēju atbalstam:

- 26.11. 14.00-16.00 tiešsaistes seminārs;
- 10 klātienes pasākumi Rīgā un reģionos (Kuldīga, Aglona, Ludza, Bauska, Rīga, Tukums, Cēsis, Liepāja, Valmiera, Ķekava).



**Pieteikumu iesniegšana | 11.11.-15.12.2024.**



Paldies!

E-pasts saziņai: [konkurss@lapas.lv](mailto:konkurss@lapas.lv)

[www.lapas.lv](http://www.lapas.lv)

